



T.E.L.L. Pferdewaage TPW 1808

transportabel und günstig

WIEGEN

STEUERN

DOSIEREN



GRAMMGENAU.

... denn jedes Gramm zählt.

Die Pferdewaage aus der Baureihe der Aluminium Tierwaagen, die T.E.L.L. TPW1808, besteht aus 2 Plattformen, die einfach aneinander gesteckt werden. Dadurch ergibt sich eine große Plattform, die auf 6 Füßen sicher steht. Die spezielle Gummiauflage sorgt für sicheren Stand der Tiere und für eine gute Akzeptanz. Falls Sie einmal kleinere Tiere wiegen möchten, kann die Hauptplattform auch einzeln betrieben werden. Und das, ohne am Anzeigergerät irgendwelche Einstellungen vornehmen zu müssen.

Die Plattformen sind komplett aus Aluminium gefertigt und daher sehr leicht zu transportieren. Durch die Bauweise mit 2 Plattformen kann die ganze Waage spielend in einem PKW transportiert werden. Zum Wiegen werden die 2 Plattformen elektrisch miteinander verbunden und aufgestellt. Serienmäßig werden sie mit einem 5 m langen

Anschlusskabel versehen, welches in einem Panzerrohr geschützt zur Anzeige geführt wird.

Optional erhalten Sie ein Funksystem, welches das Anschlusskabel ersetzt. Das Anzeigergerät EAG80 hat eine selbstleuchtende LED-Anzeige und kann mit einem internen Akku betrieben werden.

Das bewährte Tierwägeprogramm DWAPLUS sorgt für sehr ruhige und genaue Wiegergebnisse, auch wenn

sich das Tier auf der Plattform bewegt. Mit dem Sonderprogramm GA100 können bis zu 99 Wiegen gespeichert werden. In die Wiegeplattformen eingebaut sind insgesamt 6 hochwertige Wiegeelemente, die auf kugelgelagerten Füßen stehen. Dadurch ist die Krafteinleitung immer optimal. Die Wiegeelemente besitzen die Schutzart IP68 und sind sicher gegen Feuchtigkeit und Schmutz geschützt. Für die Reinigung kann die Plattform ohne Probleme mit Wasser abgespritzt werden.



Transportabel, günstig
und hohe Qualität!

Technische Daten

Gesamtmaß (LxBxH):

ca. 180 x 80 x 8 cm

Gewicht: ca. 45 kg (Plattform 25 kg,
Erweiterungsplattform 20 kg)

Maximale Last: 1000 kg
(1500 kg auf Anfrage)

Anzeigeschritte: 100 g



T.E.L.L. Pferdewaage TPW 1980

Plattform zum Verwiegen von Pferden und Großvieh

WIEGEN

STEUERN

DOSIEREN



GRAMMGENAU.

... denn jedes Gramm zählt.

Bei der TPW1980 handelt es sich um eine einteilige Plattform zum Verwiegen von Pferden und anderen Tieren.

Die Plattform besteht aus einem stabilen Aluminiumrahmen mit aufgeschraubter Siebdruckplatte.

Durch die geringe Höhe von 80 mm ist das Betreten für die Pferde äußerst leicht möglich.

Der umlaufende Kanten- und Trittschutz für die Siebdruckplatte ist komplett verschraubt und besteht aus einem Aluminiumwinkelrahmen.

Die 15 mm dicke Siebdruckplatte ist ebenfalls verschraubt.

Die **4 Wiegeelemente mit der Klasse C3** sind jeweils an den Ecken unterhalb der Plattform platzsparend untergebracht.

Sie besitzen die Schutzart IP68 und sind komplett aus Edelstahl gefertigt.

Der Pendelfuß sorgt für eine einwandfreie und präzise Krafteinleitung in die Wiegeelemente.

Das Verbindungskabel zwischen Plattform und Anzeigegerät hat eine Länge von 5 m, andere Längen sind problemlos lieferbar.

Mit unserem Funksystem für Wiegeelemente können wir alternativ die Signale von der Plattform zum Anzeigegerät komplett kabellos übertragen. Dadurch

besteht auch keine Gefahr für die Pferde, sich im Kabel zu verfangen, außerdem werden eventuelle Kabelschäden so vermieden.

Die komplette Plattform ist wasserfest und kann natürlich zu Reinigungszwecken mit Wasser abgespritzt werden.

Als Anzeigegerät wird unser bewährtes EAG80 eingesetzt.

Dieses besitzt ein spezielles Tierwägenprogramm, mit dem auch etwas unruhig stehende Tiere präzise und ohne Gewichtsschwankungen gewogen werden können.

Die 25,4 mm hohe selbstleuchtende LED-Anzeige lässt sich in allen Umgebungen sehr gut ablesen. Eine Akkuversion ist ebenfalls lieferbar.

Wir fertigen die Plattformen bei uns im Hause und können daher auch auf Sonderwünsche, wie andere Größen, reagieren, ohne Lieferzeiten und Preise explodieren zu lassen.



Technische Daten

Gesamtmaß (LxBxH):

ca. 195 x 80 x 8 cm

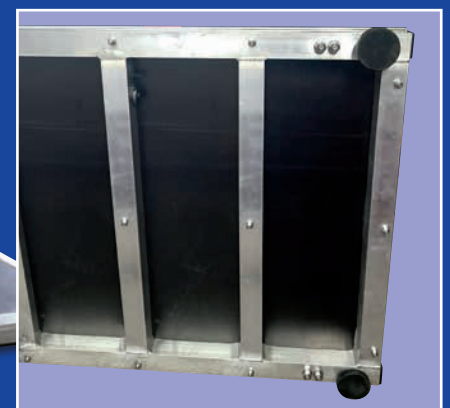
Gewicht: ca. 43 kg

Maximale Last: 1000 kg

(1500 kg auf Anfrage)

Anzeigeschritte: 100 g

**Eichfähige Ausführung
auf Wunsch lieferbar!**



Rückseitenansicht der TPW1980



T.E.L.L. Steuerungssysteme GmbH & Co. KG · Wiegen - Steuern - Dosieren: Grammgenau!
Von-Siemens-Straße 2 · D-48691 Vreden · Telefon 0 25 64 93 58-0 · info@tell.de · www.tell.de