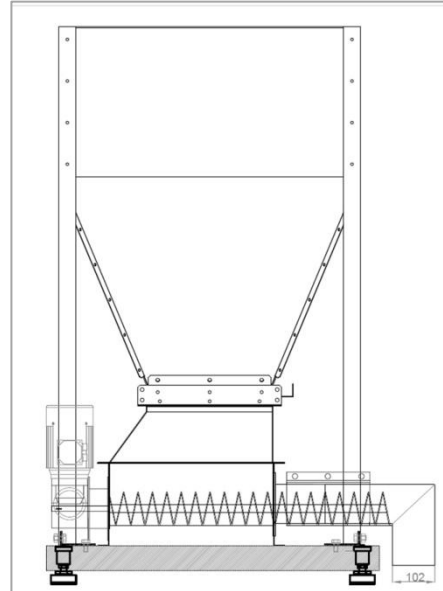




T.E.L.L. Mineralfutter-Dosierer mit Waagenplattform



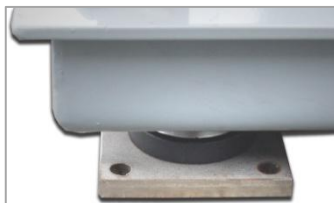
A) T.E.L.L. Mineralfutter-Dosierer



B) Zeichnung: Behälter, Waage, Schnecke, Füllstutzen



C) Aufklappbarer Deckel



D) WiegefüÙe



E) Waagenplattform mit 4 FüÙen zum exakten Ausrichten

Einsatzgebiete:

Mit Inkrafttreten der neuen Düngeverordnung ist eine Absenkung der Stickstoff- und Phosphorwerte in der Gülle für viele Betriebe interessant geworden. Die für die Tiere essentiellen Aminosäuren müssen in dieser **Protein- und Phosphorreduzierten Fütterung** fortan über das Mineralfutter oder über ein Ergänzungsfuttermittel in die Ration eingebracht werden.

Hier hilft der T.E.L.L. Mineralfutter-Dosierer. Er kann ohne eine Vormischung direkt in den Mischbehälter eindosieren. Dies spart Zeit und Kosten für zusätzliche Vormischungsilos.



Auf 100 Gramm genau können die Mineralfuttermittel eindosiert werden. Das System kann vor allem in vorhandene Flüssigfütterungsanlagen integriert werden, aber auch eine Installation in eine Trockenfütterungsanlage ist möglich.

Durch die robuste Waagenplattform ist ein sehr genaues Dosieren möglich. Die Gewichts-Messungen werden an die automatische Fütterungsanlage gesendet, und punktgenau wird die vorher definierte Menge an Mineralfutter in den Mischer eingefüllt.

Technische Daten:

- **Mineralstoffbehälter mit Deckel für Sackware aus V2A**
Inhalt: 320 Liter; Behälter: 725 x 725mm; Höhe: 1450mm; Auslauf 300 x 300mm mit Absperrschieber
- **Übergabekasten V2A gerade**
- **Einlaufkasten aus Edelstahl für Schnecke DS 102**
- **Dosierschnecke DS 102**
Getriebemotor, Auslauf eckig, Auswerfer im Auslauf, Verbindungsmuffe, Verbindungsbolzen, Typ: DS 102; U/min: 50; Leistung: bis 0,7to/h; Neigung 45° bis 0,5to/h (Leistungsangaben bei 15% Feuchtigkeit und spez. Gewicht von 750kg/m³); Länge: 1 Meter
- **TPG Waagenplattform 800 x 800mm Stahl lackiert 300kg**
max. Last 300kg, Teilung 100g; mit 4 Wiegezellen Schutzart IP68 3000d eichfähig; 5m Anschlusskabel; komplette Plattform aus lackiertem Stahl
- **Messverstärker MV6 digital III**
Digitaler Ausgang 20 kHz bis 227kHz; Versorgungsspannung: 230V / 50Hz; Schutzart IP 54 nach DIN 40050; Abmessungen: 200 x 150 x 75mm; Anschluss der Wiegeelemente über Klemmen im Gerät
- **Dienstleistung: elektronischer Einbau in die vollautomatische Fütterungsanlage**
Der Mineralfutter Dosierer kann steuerungstechnisch einfach in Ihre PROCOM Fütterungsanlage integriert werden.
Ein Einbau in Fütterungsanlagen anderer Hersteller ist ebenfalls möglich, dazu bedarf es einer technischen Klärung vorab.

Technische Hinweise:

Für eine einwandfreie Funktion aller Anlagenkomponenten ist eine regelmäßige Reinigung und Wartung erforderlich. Die Anlage ist vor Feuchtigkeit zu schützen. Es dürfen nur trockene, rieselfähige und nicht klebende Produkte gefördert werden. Bei einem Sortenwechsel ist der Mineralfutter-Dosierer zu reinigen.

Sicherheitshinweise:

Mineralfuttermittel und Ergänzungsfuttermittel enthalten zahlreiche chemische Inhaltsstoffe. Atmen Sie den Staub nicht ein, und tragen Sie nach Möglichkeit Atemschutzmasken! Tragen Sie immer Handschuhe und waschen Sie sich nach der Befüllung des Mineralfutter-Dosierers die Hände!