



T.E.L.L. Gruppentierwaagen

in Modulbauweise – hochwertig und günstig

WIEGEN

STEUERN

DOSIEREN



GRAMMGENAU.

... denn jedes Gramm zählt.

Die T.E.L.L. Gruppentierwaage TMVW

T.E.L.L. bietet eine Vielzahl günstiger Gruppentierwaagen in verschiedenen Ausführungen an.

Bei der sogenannten Modulviehwaage TMVW handelt es sich um eine modular aufgebaute Tierwaage.

Das Prinzip beruht auf den 4 Eckpfosten mit integrierter Lastaufnahme. Hieran sind auch die Wiegeelemente befestigt. Der komplette mechanische Aufbau besteht aus Standardbauelementen aus dem Stallbau.

Die Waage TMVW gibt es als nicht eichfähige und als eichfähige bzw. geeichte Ausführung.

Bei der Größe sind praktisch keine Grenzen gesetzt.

Längen und Breiten bis zu 5 m sind problemlos machbar!



Mögliche Abmessungen:

Längen von 80 cm bis zu 500 cm
Breiten von 80 cm bis zu 500 cm

Standardwiegebereiche:

500 kg, 1000 kg, 1500 kg,
2000 kg, 3000 kg

Anzeigeschritte:

100 g, 200 g, 500 g, 1 kg

Die T.E.L.L. Modulwaage TMVW ist eine äußerst günstige komplette Viehwaage, bei der Sie nicht auf Qualität zu verzichten brauchen.

Modulare Bauweise

Aufgrund der modularen Bauweise können wir die Viehwaagen in vielen verschiedenen Abmessungen und Ausführungen ohne die sonst üblichen Mehrkosten erstellen.

Es werden Standardbauelemente aus dem Aufstellungsbau verwendet: Edelstahlscharniere und -Schrauben, hochwertig verzinkte Rohre, Kunststoffboden, Kunststoffpaneele als Seitenwände. Alles äußerst stabil und natürlich nicht rostend.

Tür und Tor

Standardmäßig verfügt die TMVW über 2 einflügelige Türen, die an den Kopfenden beliebig links oder rechts angeschlagen werden können.

Aber es sind auch viele andere Türvarianten realisierbar.

So gibt es geteilte Türen, Schwingtüren oder Saloontüren, die nach innen und außen zu öffnen sind und es gibt Türen, die wahlweise nach links und rechts zu öffnen sind.

Außerdem können die Türen auch an den Längsseiten oder den Kopfenden und Längsseiten befestigt werden.

Der Fantasie sind praktisch keine Grenzen gesetzt.

Aufstellung der Waage

Normalerweise wird die Waage einfach auf den Boden gestellt. Jeweils an den 4 Ecken steht diese dann auf den Wiegeelementen.

Möchte man jedoch gerne die Wiegeelemente „raus aus dem feuchten Bereich“ nach oben holen, gibt es die Möglichkeit, diese hängend zu befestigen.

Dazu werden 4 sogenannte Wandkonsolen an die angrenzenden Wände geschraubt. Auf diese Wandkonsolen werden die mit dem Befestigungsgalgen verbundenen Wiegeelemente ge-

Die Gruppentierwaage TMVW gibt es in zahlreichen Ausführungen, Größen und Gewichtsbereichen.

Prinzipiell ist jede Größe realisierbar, immer in Schritten von 10 cm.

Idealerweise sollte eine Seite durch 40 oder 60 teilbar sein, um die Bodenplatten nicht beidseitig schneiden zu müssen.

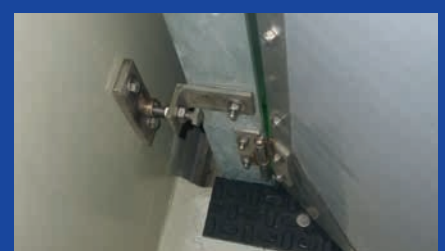
Aber auch Zwischengrößen sind problemlos machbar.



Montage in Eigenleistung

Da die Waage in Eigenleistung montiert werden kann, sparen Sie enorme Kosten. Der Transport der Waage und der Aufbau in Eigenregie macht die

TMVW so günstig. Außerdem ist es möglich, die Waage durch jede noch so enge Tür zu bekommen.



stellt und mit einem Ring fixiert. Um starkes Schwingen zu verhindern gibt es Wandanschläge.